

GRUPO INMOBILIARIO SIADOR

[www.siador.com](http://www.siador.com)

[info@siador.com](mailto:info@siador.com)

981 63 44 23

INFORMACIÓN Y VENTAS  
C/ GALERA 51 (LA CORUÑA)

**SIADOR**  
Grupo Inmobiliario

LOCALES COMERCIALES  
EN VENTA

EN EL CENTRO DE LA CORUÑA

EDIFICIO GALERA 51

Galera

51





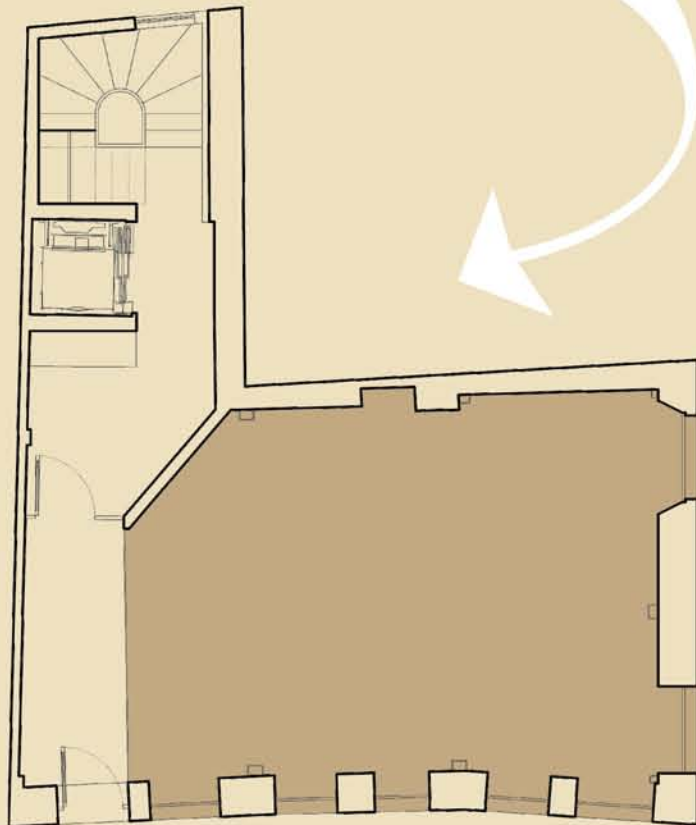
Les presentamos una gran oportunidad de negocio: dos locales comerciales en venta, con la posibilidad de comprar ambos conjuntamente. Situados en la calle Galera 51, contigua a la calle Real, dentro de la denominada zona comercial Obelisco, en pleno corazón de la ciudad, a un paso de las conocidas galerías de La Marina y la Dársena del Náutico, los Cantones y la plaza de María Pita.

en una  
posición  
estratégica

- EN EL CENTRO TRADICIONAL DE LA CIUDAD, EL ÁREA COMERCIAL POR EXCELENCIA
- EN EL MAYOR CENTRO DE CULTURA, OCIO Y COMPRAS DE LA CORUÑA
- EN UN CRUCE ESTRATÉGICO DONDE CONFLUYEN TRES CALLES PEATONALES PLENAMENTE COMERCIALES Y DE ALTO TRÁNSITO

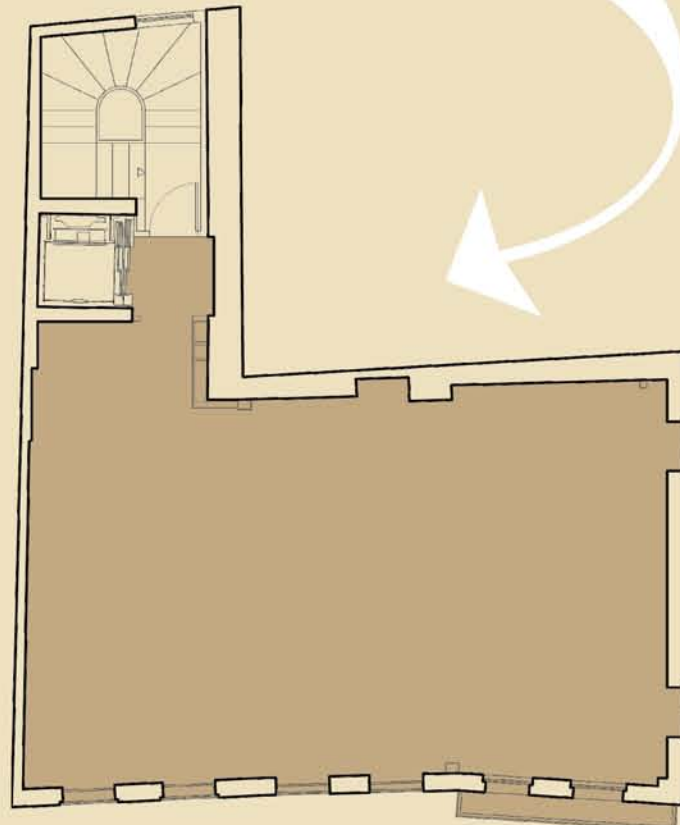
### OPCIÓN 1

LOCAL EN PLANTA BAJA  
SUPERFICIE ÚTIL: 58.00 M<sup>2</sup>  
SUPERFICIE CONSTRUIDA: 65.00 M<sup>2</sup> aprox.



### OPCIÓN 2

LOCAL EN PLANTA PRIMERA  
SUPERFICIE ÚTIL: 78.00 M<sup>2</sup>  
SUPERFICIE CONSTRUIDA: 90.00 M<sup>2</sup> aprox.



### OPCIÓN 3

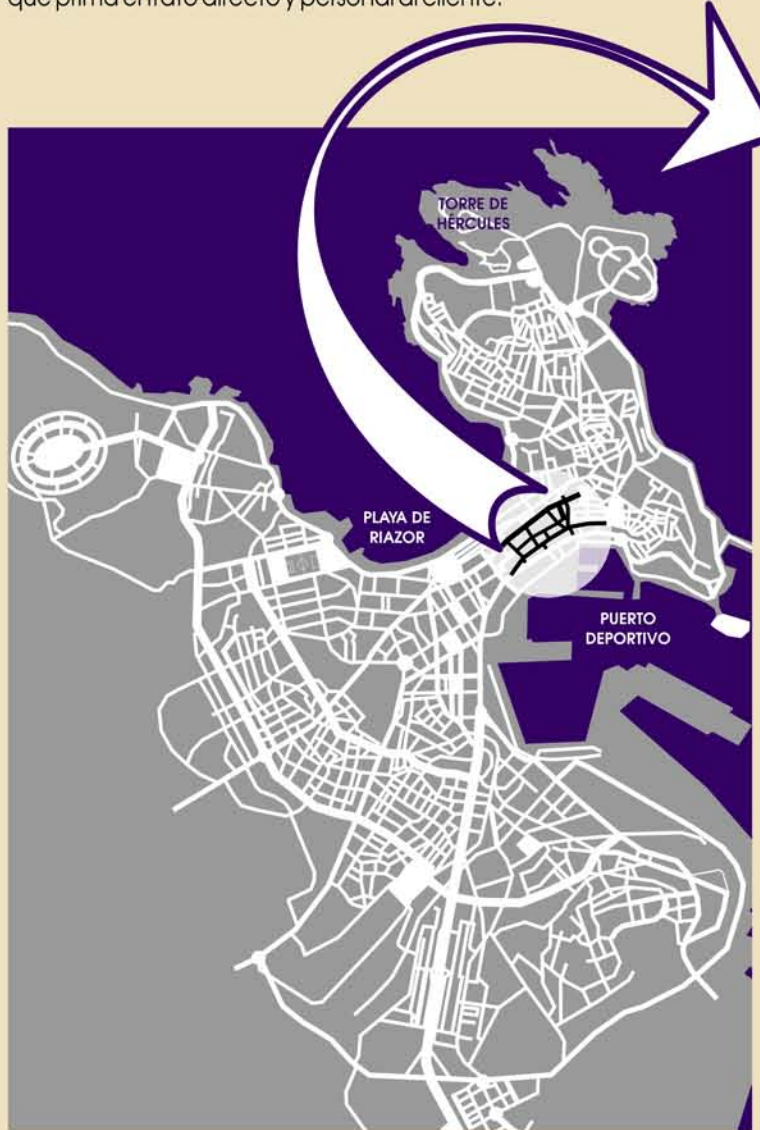
PLANTA BAJA Y PLANTA PRIMERA  
SUPERFICIE ÚTIL: 136.00 M<sup>2</sup>  
SUPERFICIE CONSTRUIDA: 155.00 M<sup>2</sup> aprox.



ZONA Y UBICACIÓN



La zona dispone de la mayor y mejor oferta comercial y hostelera de la ciudad de La Coruña. Decenas de tiendas de moda, calzado, lencería, complementos, deportes, perfumerías, decoración, fotografía, telefonía, etc., en las que prima el trato directo y personal al cliente.



leyenda

<b>NUESTROS LOCALES</b>	<b>cadena ropa</b> 1 - Grupo Inditex 2 - Mango 3 - Springfield 4 - Benetton 5 - Women'Secret	<b>ropa niño</b> 1 - Ninos 2 - Pili Carrera	<b>perfumerías</b> 1 - Yves Rocher	<b>joyerías</b>	<b>telefonía</b> 1 - Movistar 2 - Orange 3 - Yoigo 4 - The Phone House	<b>restauración</b> 1 - McDonald's 2 - Restaurante Coral 3 - Jamonería Munin 4 - Burger King 5 - Gasthof
<b>bancos</b> 1 - Caixa Galicia 2 - BBVA 3 - Banco Etcheverría 4 - Caixanova 5 - La Caixa 6 - Barclays 7 - Banco Santander 8 - Banco Popular Español 9 - Banco Sabadell 10 - Caja Asturias	<b>ropa diseño</b> 1 - Alba Conde 2 - Kina Fernández 3 - Roberto Verino 4 - Bimba&Lola 5 - Lolita Pascual 6 - Angel Schlessler	<b>ropa otros</b>	<b>deportes</b>	<b>farmacias</b>	<b>anticuarios, seguros herboristerías, viajes...</b> 1 - Santiveri 2 - Seguros Reale 3 - Viajes Marsans 4 - Viajes Halcón 5 - Diario La Opinión A Coruña	<b>café / pubs</b> 1 - café Bonilla 2 - café Vecchio 3 - boutique Siboney
	<b>zapaterías y complementos</b> 1 - Camper	<b>decoración</b> 1 - Sargadelos 2 - Casa	<b>peluquerías y belleza</b>	<b>fotografía</b>		
			<b>ópticas</b> 1 - General Óptica			

El edificio Galera está ubicado en el eje peatonal formado por las calles Real, Galera, Olmos y San Andrés, en pleno corazón de La Coruña. A diario miles de personas recorren la zona, donde todo está cuidado para hacer más gratos y cómodos tanto sus paseos como sus compras.



torre de Hércules



**LA CORUÑA. LA CIUDAD Y SU ENTORNO**

**POBLACIÓN**

- 250 000 habitantes en el área urbana
- 420 000 en el área metropolitana
- 600 000 contando la zona de influencia de las cuatro rías

**ALTAS RENTA PER CÁPITA Y DENSIDAD DEMOGRÁFICA**

Las más elevadas de Galicia.

**FUERTE DINAMISMO INDUSTRIAL Y DE SERVICIOS**

El término municipal de La Coruña es uno de los pulmones de la economía gallega: obtiene la mayor recaudación fiscal de Galicia por actividades económicas. Su continuo crecimiento empresarial se denota en la constante apertura de nuevos centros comerciales y la llegada a la ciudad de grandes cadenas multinacionales fuertemente consolidadas en el mercado (Ikea, MediaMarkt, Dolce Vita, Espacio Coruña...).

**DESTACA EN EL SECTOR TURÍSTICO**

Es destino del viajero tanto nacional como internacional, siendo una de las ciudades más importantes de España, gracias a su gran oferta de establecimientos hoteleros y gastronómicos, que destacan por su alta calidad. "Una ciudad en la que nadie es forastero".

**EXCELENTE RED DE CONEXIONES VIARIAS, AEROPORTUARIAS Y MARÍTIMAS**

Las autopistas y autovías garantizan una rápida conexión con el entorno circundante y con el resto de Galicia y España. La reciente modernización portuaria, marítima y aérea, fomenta cada año la llegada a la ciudad de miles de viajeros de alto poder adquisitivo.

playa de Riazor



esquina confluencia  
calles Galera-General Mola



**COMBINACIÓN DE CLASICISMO Y MODERNIDAD**

Los nobles materiales de sus fachadas (madera y piedra) se conjuntan armónicamente en un atrevido interior (suelo en madera de wengué, lacados blancos...) con un diseño actual que cuida todos los detalles.

**MODERNA Y COMPLETA DOTACIÓN FUNCIONAL DE LAS VIVIENDAS**

Suelo radiante, electrodomésticos de alta gama, aislamiento térmico y acústico, galerías sin efecto pared fría...

El edificio, de nueva construcción, dispone de 6 plantas: bajo y primera dispuestos para **LOCALES COMERCIALES** plantas 2-6 dedicadas a **ESTUDIOS Y APARTAMENTOS** desde 36 hasta 58 m<sup>2</sup> útiles

estudio tipo A



apartamento tipo B



bajocubierta



portal

